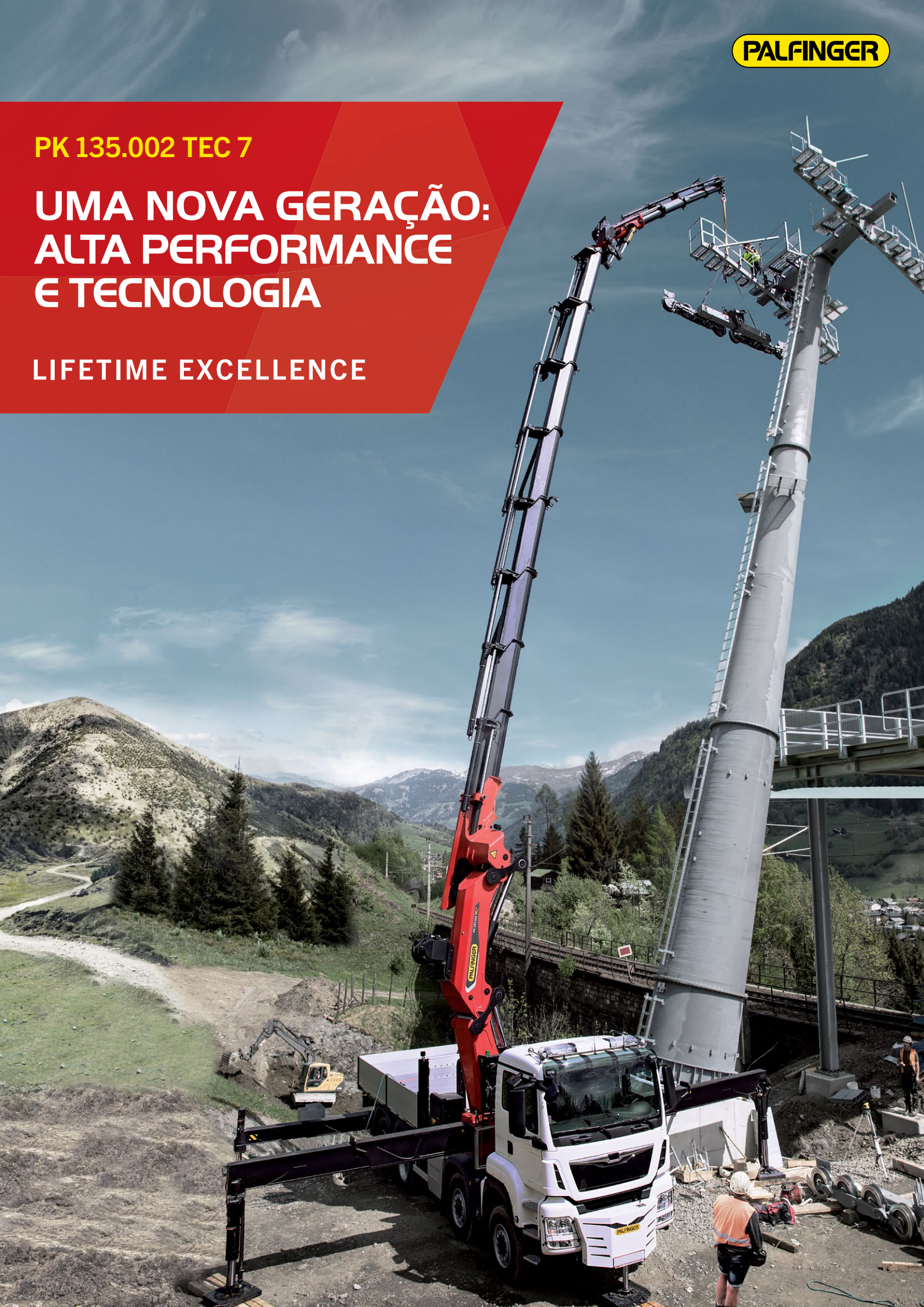


PALFINGER

PK 135.002 TEC 7

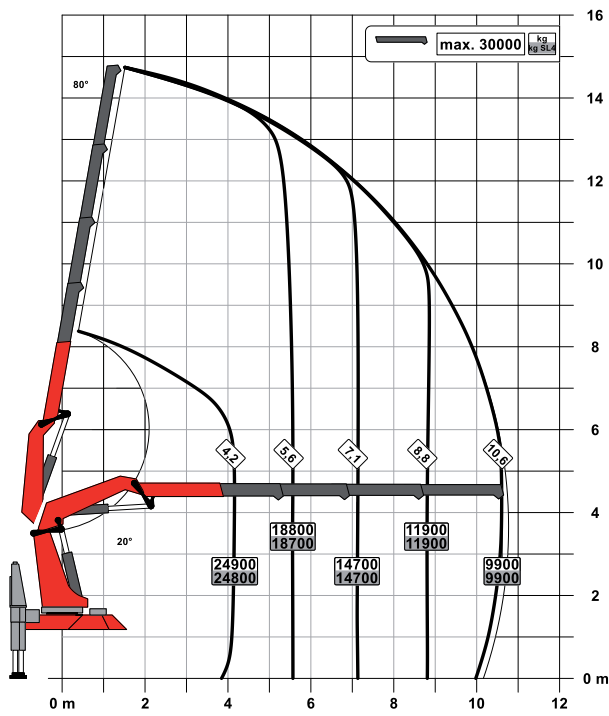
**UMA NOVA GERAÇÃO:
ALTA PERFORMANCE
E TECNOLOGIA**

LIFETIME EXCELLENCE

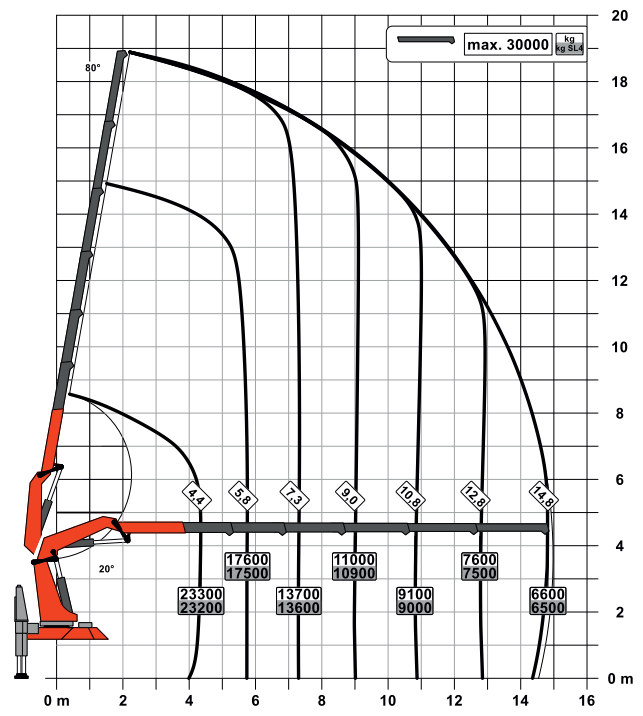


ALTA PERFORMANCE

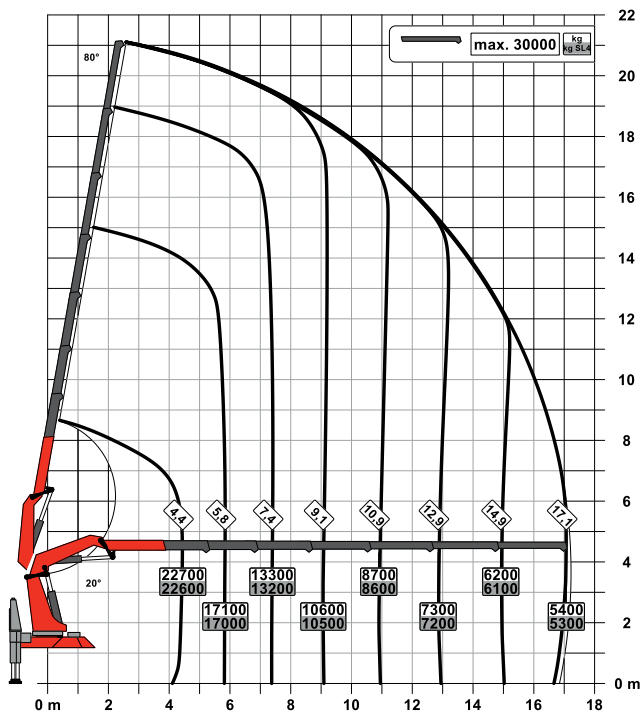
C



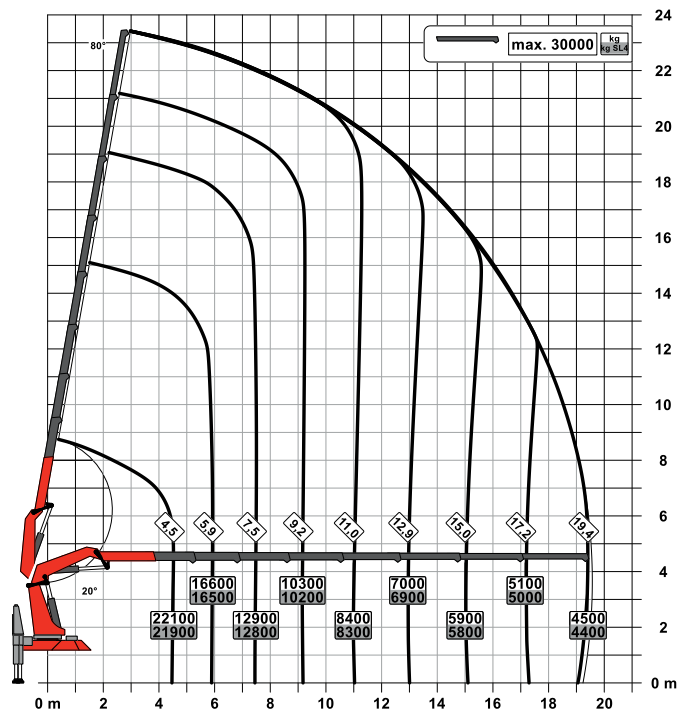
E



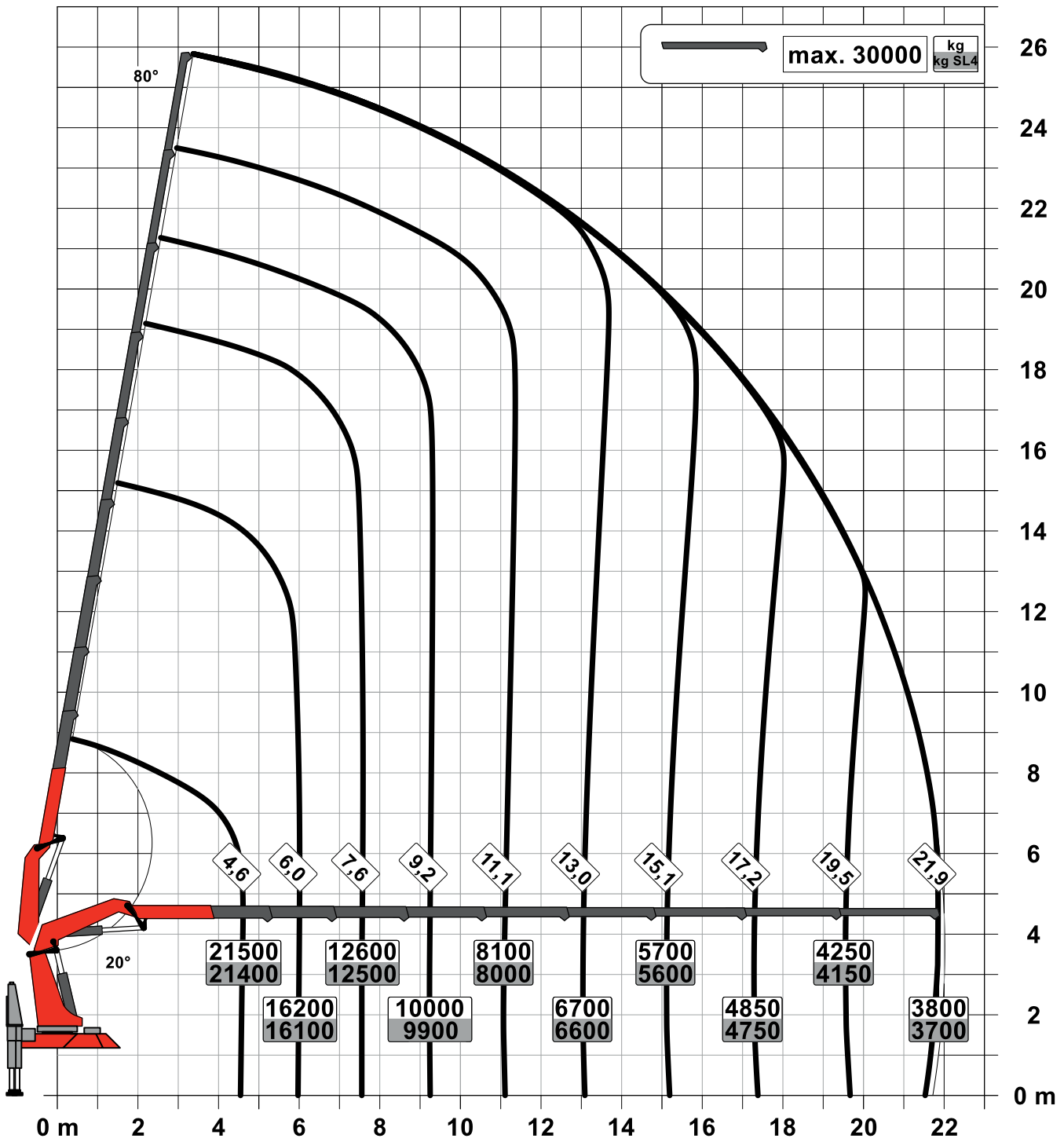
F



G



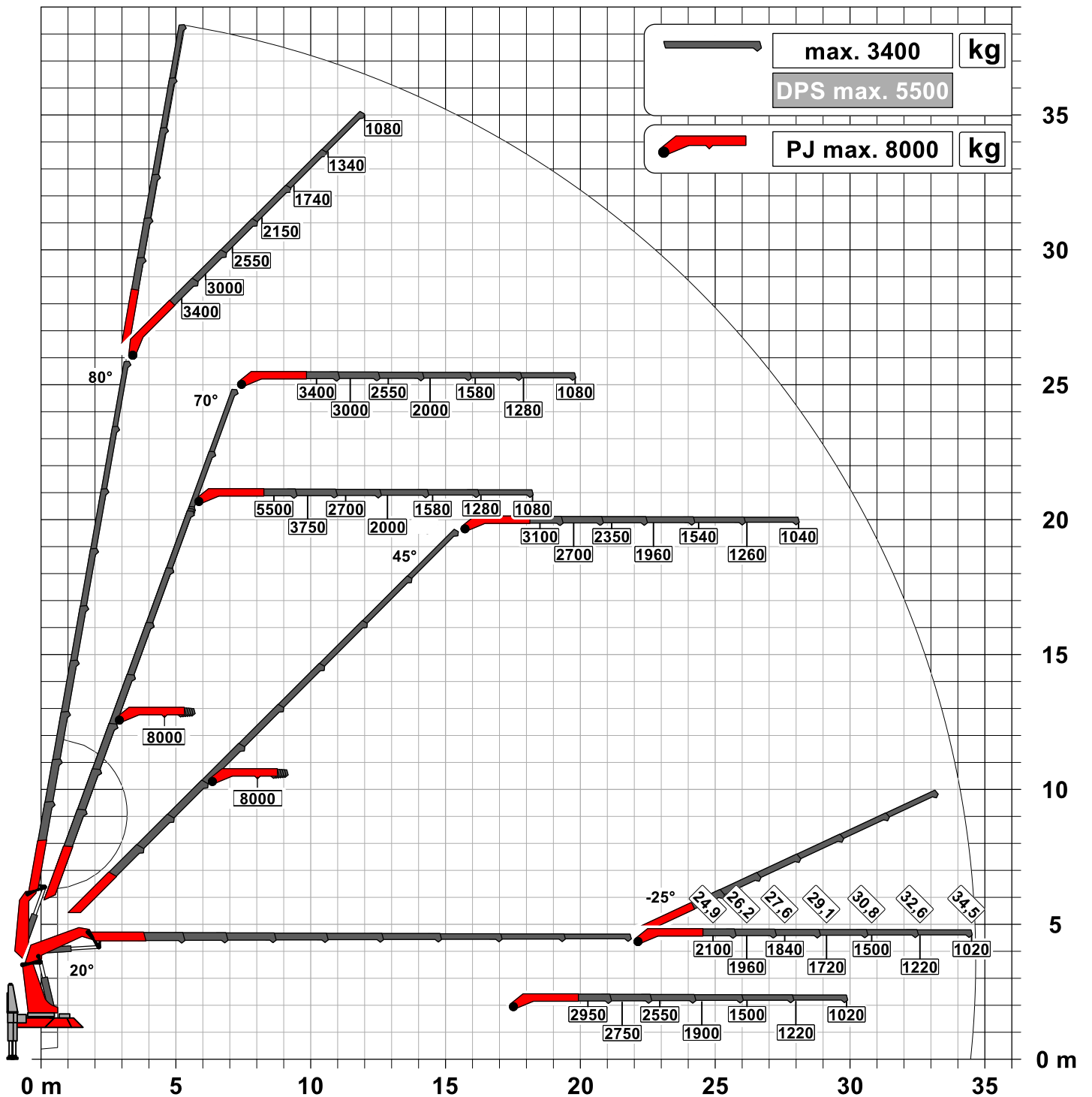
H



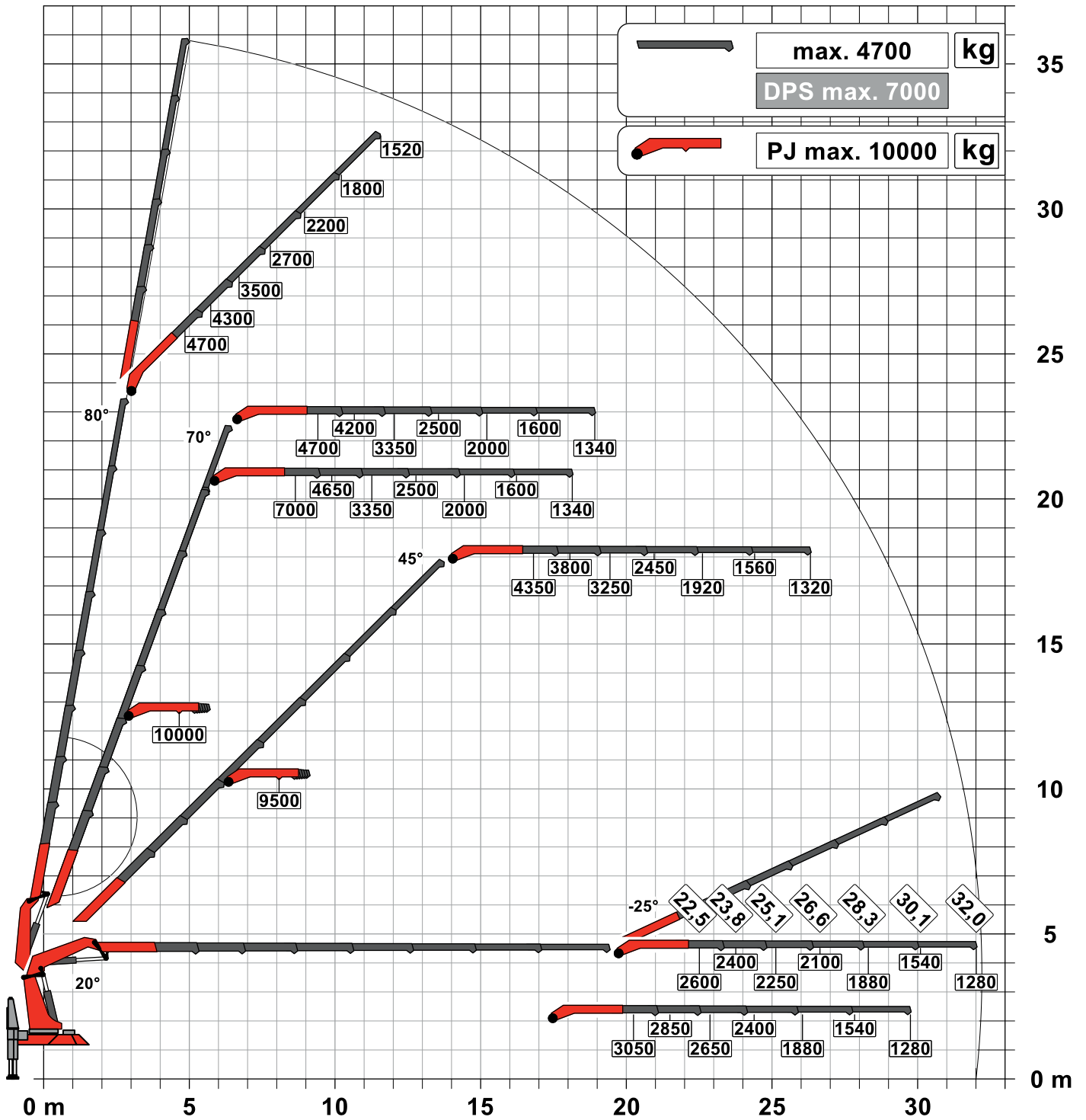
PK 135.002 TEC 7

MAIS ALCANCE E VERSATILIDADE COM A FLY JIB

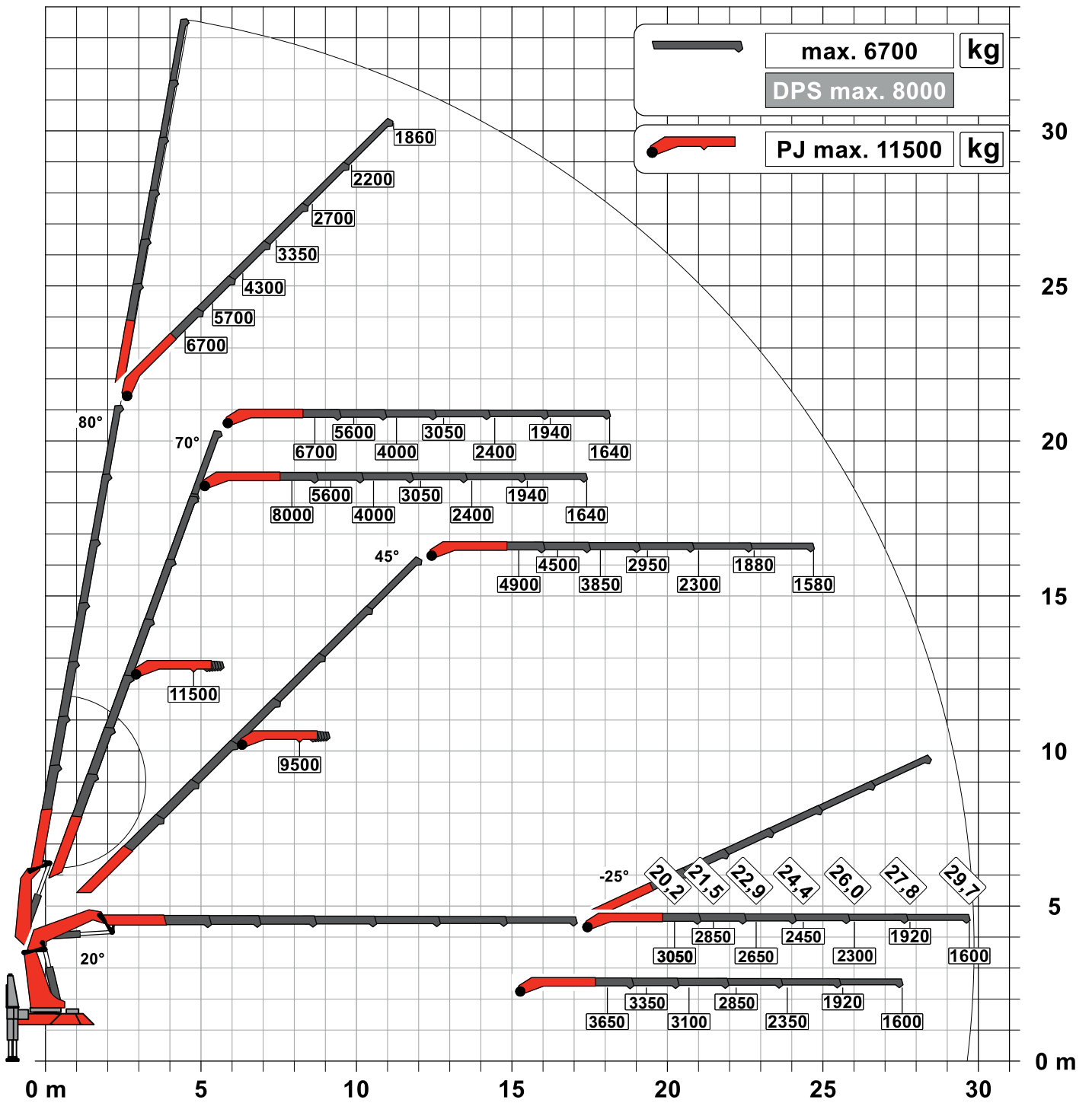
H PJ 150 E DPS-C



G PJ 190 E DPS-C



F PJ 240 E DPS-C





DIMENSÕES PERFEITAS

Especificações técnicas

NBR 14768 | EN 12999

Momento máximo de elevação	109,3 tm
Capacidade máxima de elevação*	30000 kg
Alcance hidráulico horizontal	22,0 m
Alcance hidráulico horizontal (com fly jib)	34,7 m
Ângulo de giro	Infinito
Torque de giro	10,6 tm
Abertura das sapatas	10,0 m
Pressão máxima de trabalho	385 bar
Vazão recomendada da bomba	de 2 x 100 l/min a 2x 130 l/min
Peso próprio (Versão C**)	10170 kg

*Capacidade nominal teórica

**Peso do equipamento varia de acordo com a configuração

TEC 7

- Power Link Plus
- Paltronic 150
- S-HPLS
- PALcom P7
- Soft Stop
- Opcionais:*
- DPS-C
- HPSC-Plus
- P-Fold
- AOS
- RTC
- SRC
- Fly jib PJ 150, PJ 190 o PJ 240
- Guincho de cabo 3,5 t





PALFINGER

PK 135.002 TEC7



O MELHOR EM DESIGN E PERFORMANCE

14 Benefícios



Sistema de giro infinito

Eficiência e rapidez nas operações

Os movimentos de giro são mais rápidos e precisos.



Power Link Plus

Flexibilidade nas operações

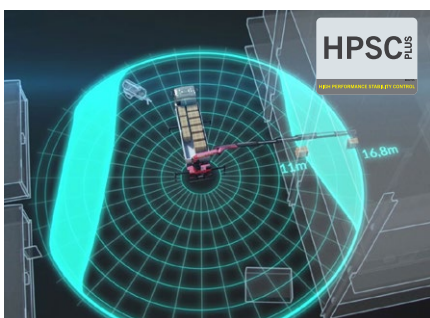
Devido a sua excelente geometria, o braço articulado permite uma inclinação negativa de até 15°, o que possibilita a fácil movimentação em espaços de baixo acesso.



Sistema de extensão

Mais estabilidade e longos alcances

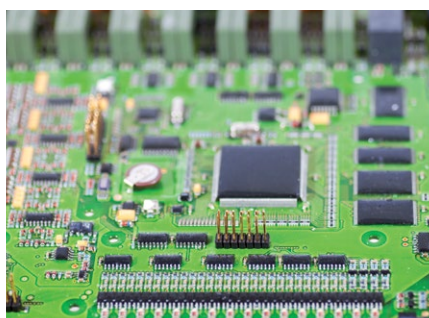
Graças ao uso de aços estruturais de alta resistência, em combinação com um novo perfil de extensão da lança, foi possível agregar maior robustez no equipamento e baixo peso.



HPSC-Plus

Máximo aproveitamento da área de trabalho

Três módulos que expandem o HPSC. Graças aos sistemas de detecção de carga, medição de comprimento ou detecção da estabilidade, a capacidade de elevação pode ser maximizada.



Turbo eletrônico S-HPLS

Utilização máxima da capacidade de carga

Uma das funções mais importantes do PALTRONIC 150, o Turbo Eletrônico S-HPLS aumenta e reduz a capacidade de carga automaticamente na faixa de máximo alcance hidráulico.



PALcom P7

Interação com o usuário

O novo PALcom P7 se destaca devido ao seu design ergonômico. O botão giratório "PALdrive" localizado no centro, e um guia de menu intuitivo permitem uma operação simples e segura.



*Opcional



Guincho de cabo

Versatilidade nas aplicações

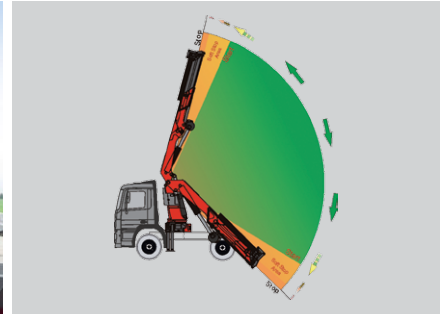
O guincho de cabo de 3,5 toneladas se destaca por sua potência de elevação.



Design Funcional

Praticidade e ganhos técnicos

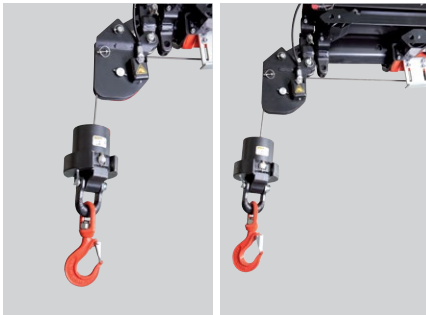
Cobertura especiais que evitam danos e sujeiras no comando de operação e mangueiras. Maior vida útil aos seus componentes e melhor aparência.



Função de Soft Stop

Conforto e segurança

A função Soft Stop proporciona suavidade nos movimentos do guindaste antes que a posição limite seja atingida, evitando movimentos bruscos e impactos de carga.



SRC (Controle sincronizado do cabo)

Segurança e conforto na operação

Sistema que mantém uma distância constante entre o gancho e o suporte de roldanas durante a extensão e recolhimento das lanças. Evita que o gancho seja engolido pelo suporte, além de trazer segurança e conforto para o operador.



RTC

Controle de tração do cabo

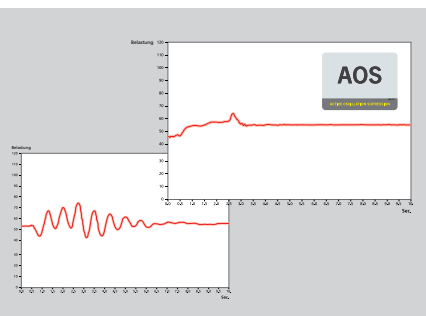
Sistema que evita o rompimento ou esmagamento do cabo de aço durante a movimentação de tirar e guardar os braços do berço. Consequentemente oferece menor tempo de setup para a acoplagem e desacoplagem do cabo de aço de seu ponto de fixação.



DPS Plus

Máxima capacidade com fly jib

Permite que a fly jib opere na sua capacidade máxima de carga quando a última lança hidráulica do guindaste for recolhida.



AOS (Sistema anti-oscilação)

Suavidade de operação

Sistema que evita o choque e oscilação durante as movimentações de carga.



P-FOLD

Iniciar o trabalho pressionando uma tecla

Este novo sistema faz com que o equipamento seja retirado e colocado do berço automaticamente ao pressionar uma tecla. Praticidade e economia de tempo na operação.

PK135.002TEC7b-BR

Os equipamentos apresentados neste folheto nem sempre correspondem à versão Standard. A empresa se reserva o direito de alterar e introduzir melhoramentos em seus projetos, a qualquer tempo, ou mesmo descontinuí-los independentemente de aviso prévio ou comunicação. Para sua montagem, deverão ser obedecidas as normas e regulamentos específicos do CONTRAN e do fabricante do caminhão. Imagens meramente ilustrativas.

MADAL PALFINGER S/A - Rua Flávio Francisco Bellini, 350, Bairro Salgado Filho, CEP 95098-170
Fone (54) 3026.7000 | Caxias do Sul - RS - Brasil - E-mail: vendas@palfinger.com
SAC - Serviço de Atendimento ao Cliente: 0800 51 2366