

CESTO AÉREO DE FIBRA

**TRABALHO SEGURO
NAS ALTURAS: ATENDE
COMPLETAMENTE AS
EXIGÊNCIAS DO
ANEXO XII DA NR12**

LIFETIME EXCELLENCE



O EQUIPAMENTO 3 EM 1 ELEVA, MOVIMENTA E CARREGA

10 Benefícios



Nivelamento automático ativo

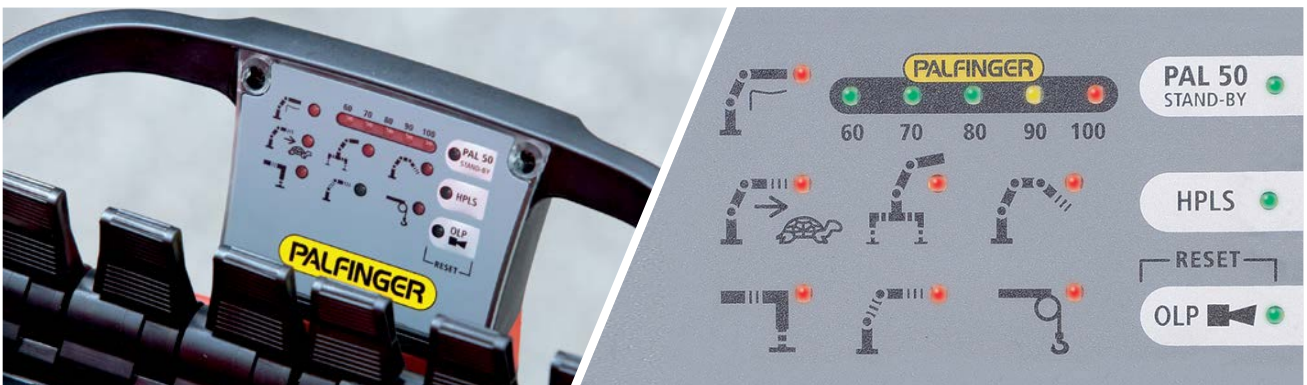
Mais estabilidade

O sistema automático de nivelamento do cesto aéreo possui bloqueio das funções do guindaste quando o cesto atingir um desnível de 5°.

Comando inferior na base

Facilidade e versatilidade

Em casos de emergência, o comando do equipamento é transferido para a base do mesmo.



Comando no cesto

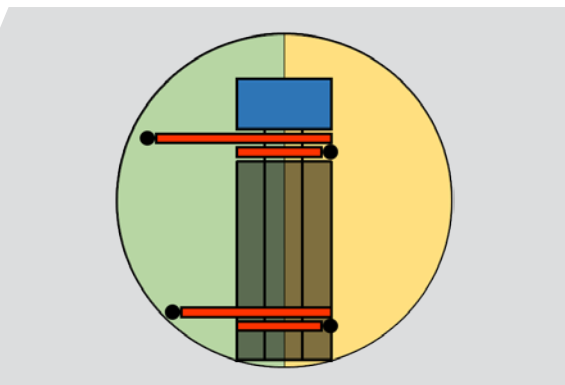
Maior precisão

Para a operação através do comando no cesto, a comunicação será feita via rádio controle e como segurança são habilitadas três funções: homem morto, acionamento de uma função de cada vez e velocidade reduzida de operação.

Limitador de momento de carga

Proteção contra sobrecarga

Sistema de proteção contra sobrecarga com bloqueio de operações que garante a integridade estrutural do guindaste. Ao bloquear o equipamento somente serão realizados movimentos que reduzam o momento.



Monitoramento da posição da lança

Transporte seguro do equipamento

Sistema de alerta sonoro e luminoso instalado na cabine para o condutor do veículo verificar se o guindaste está na posição segura de transporte, ou seja: no berço ou sobre a carroceria.

BSC Plus*

Estabilidade e segurança

Através deste sistema, a operação é bloqueada quando as sapatas não estiverem devidamente abertas e patoladas. Isso garante a estabilidade do equipamento e permite operações com a sapata fechada no lado oposto de trabalho.



Travamento dos braços da sapata

Transporte correto e seguro

Sistema de alerta luminoso e sonoro instalado no interior da cabine do veículo, para alertar o condutor sobre o correto travamento e recolhimento dos braços da sapata.

Unidade secundária manual

Segurança mesmo em casos de emergência

Em caso de pane mecânica do veículo, a unidade secundária manual possibilitará a realização dos movimentos hidráulicos do equipamento, trazendo o operador do cesto para o solo.



Chave seletora

Segurança durante as operações

A chave seletora, posicionada na base do guindaste, tem a função de priorizar a operação do cesto para o comando da base em caso de emergência, além de impedir a movimentação dos estabilizadores do equipamento enquanto o cesto estiver em operação.

Segurança para o profissional

Fácil engate no cesto

Para garantir a segurança do operador, possui olhais no cesto, proporcionando segurança para o profissional.

*Este benefício não se aplica ao PK 100002. O mesmo vem de série com o benefício de monitoramento HPSC.

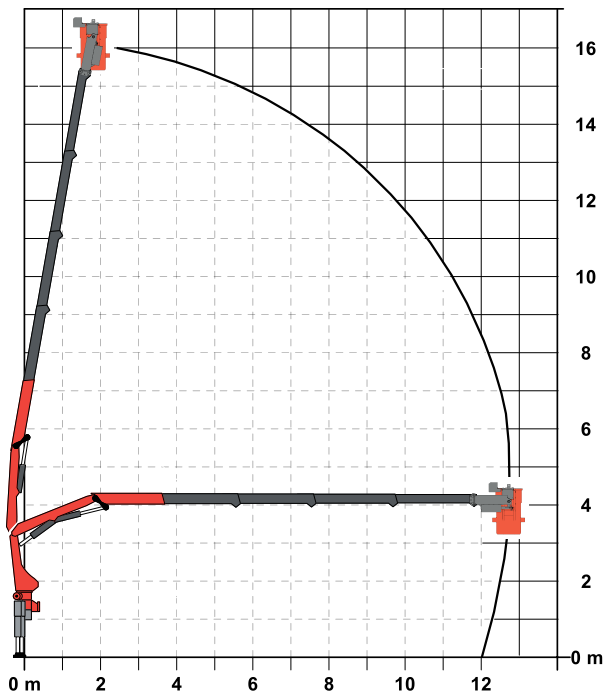
Observação: A área de operação (ângulo de giro) vai depender do veículo a ser instalado, bem como da integração veicular realizada.

CESTO ACOPLADO NR12

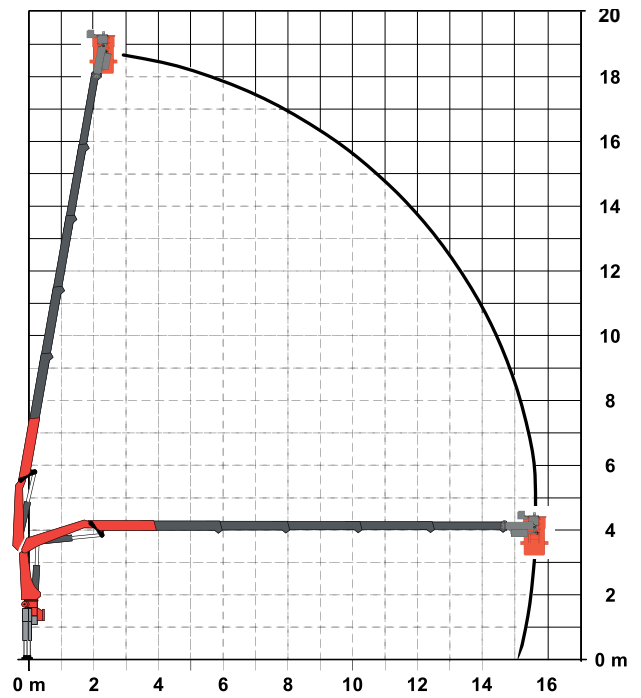
PERFORMANCE

Trabalho seguro em pequenas ou grandes alturas

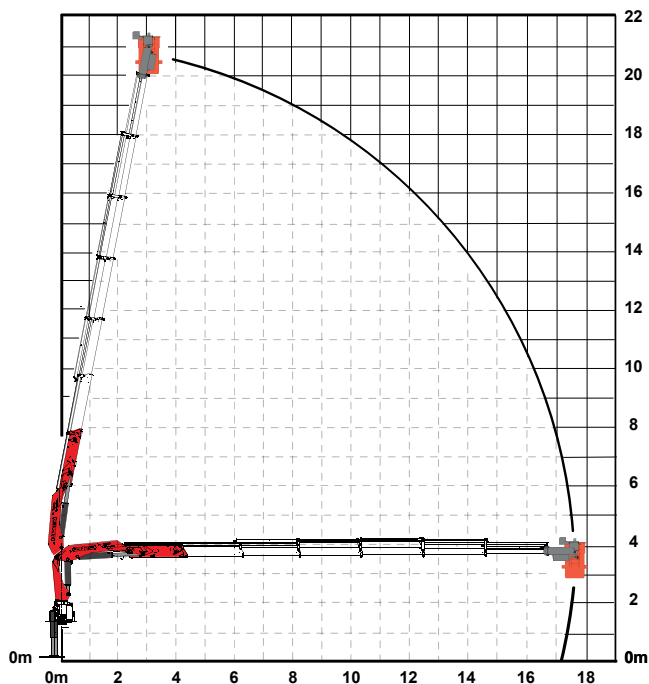
PK 11.001 SLD 3 | C



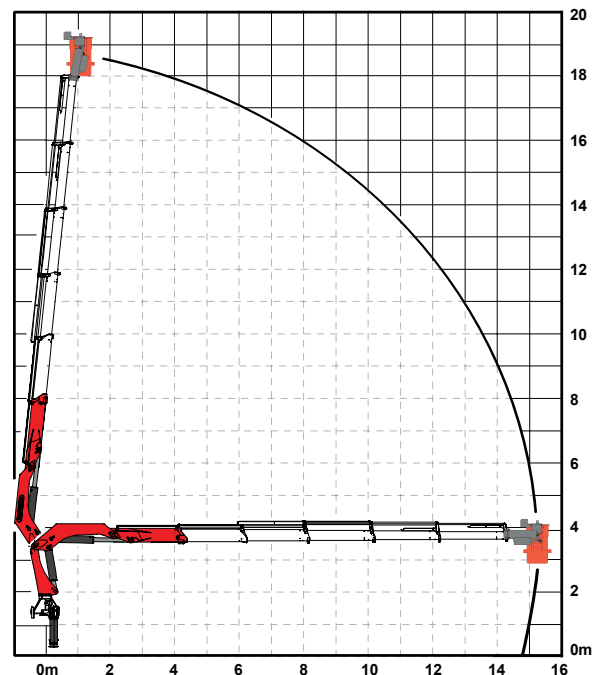
PK 13.501 SLD 3 | D



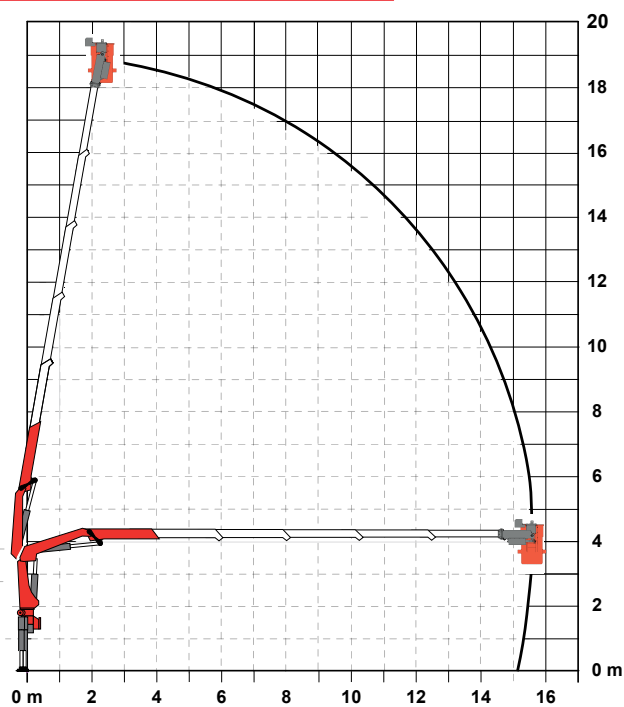
PK 23500 | E



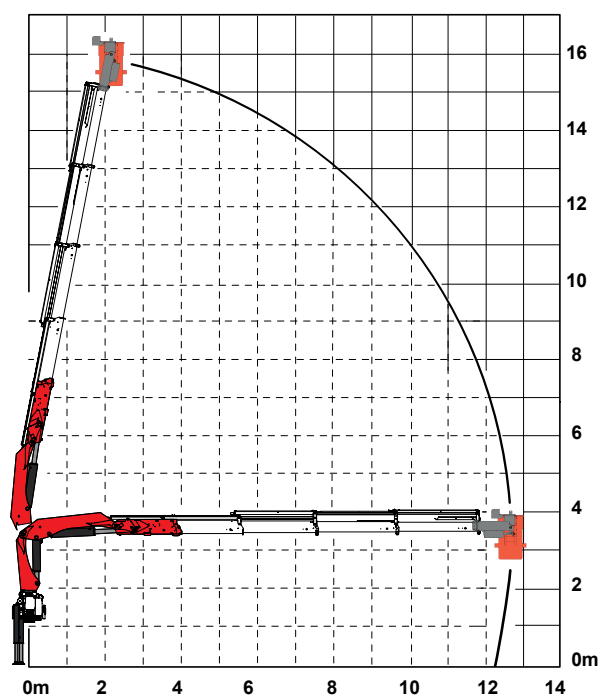
PK 32080 | D



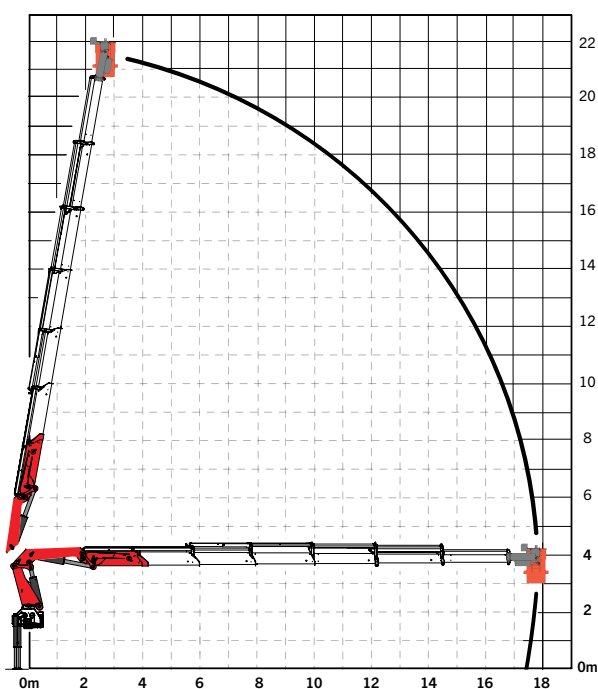
PK 17.001 SLD 3 | D



PKK 23000 | C



PK 42502 | E

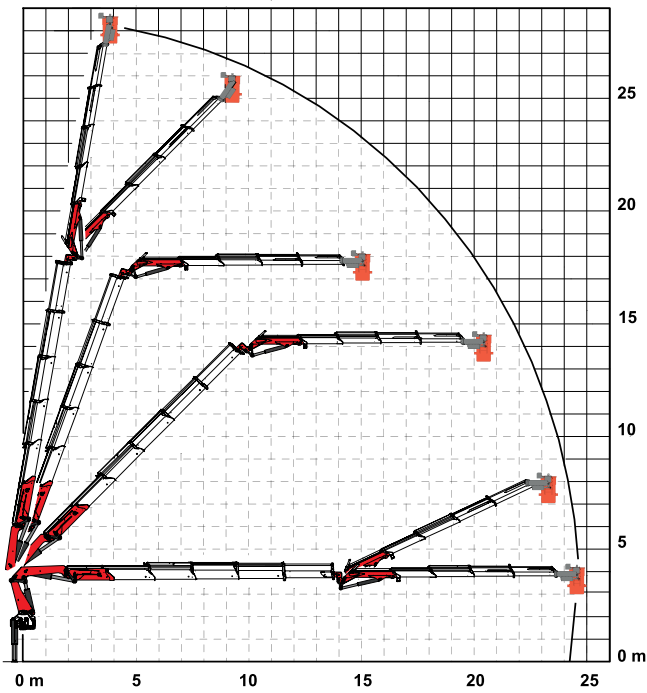


- Design inovador que une tecnologia, segurança e custo-benefício em um único equipamento
- Diversidade de aplicações em pequenas ou grandes alturas
- Maior segurança durante as operações

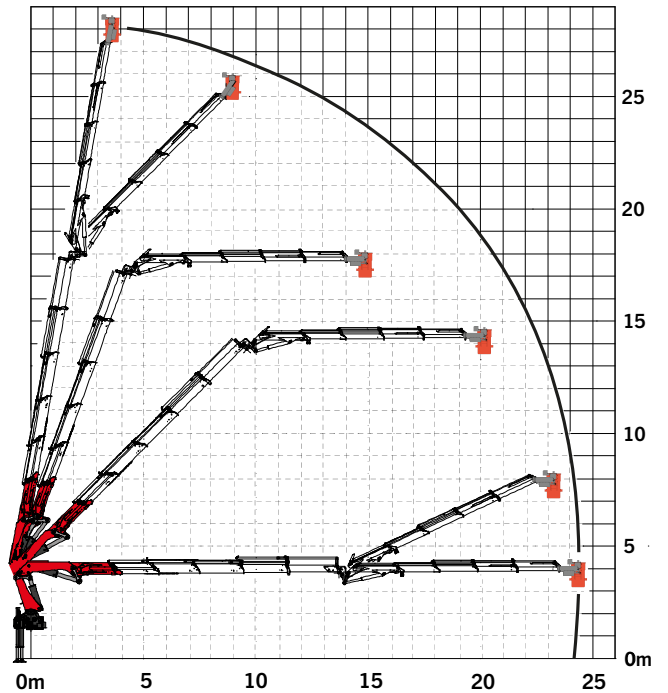
CESTO ACOPLADO NR12

MAIS ALCANCE COM A FLY JIB

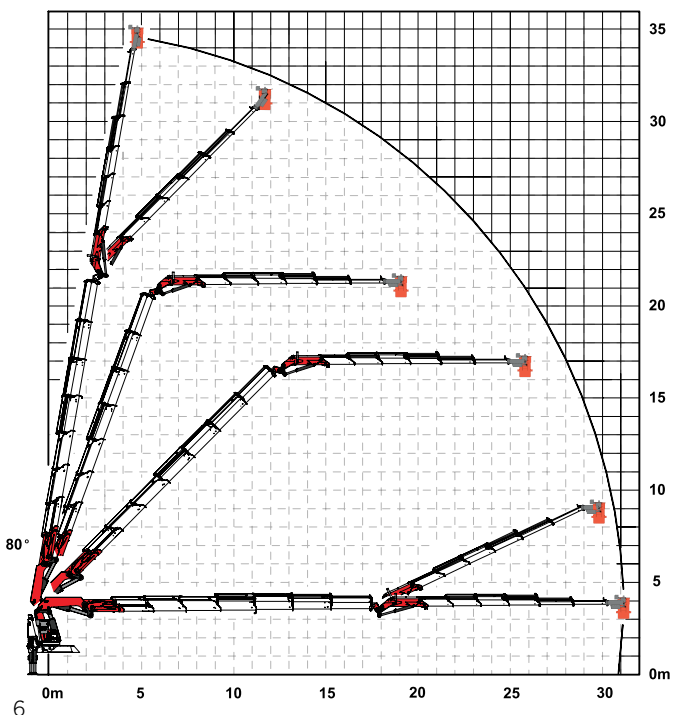
PK 42502 | D PJ080C



PK 61502 | D PJ080C

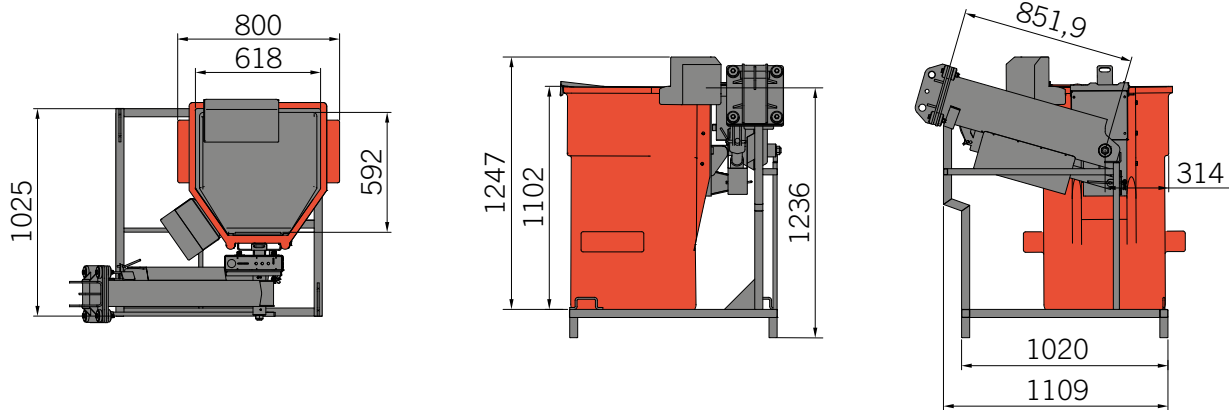


PK 100002 | F PJ170E



DIMENSÕES PERFEITAS

CESTO SIMPLES

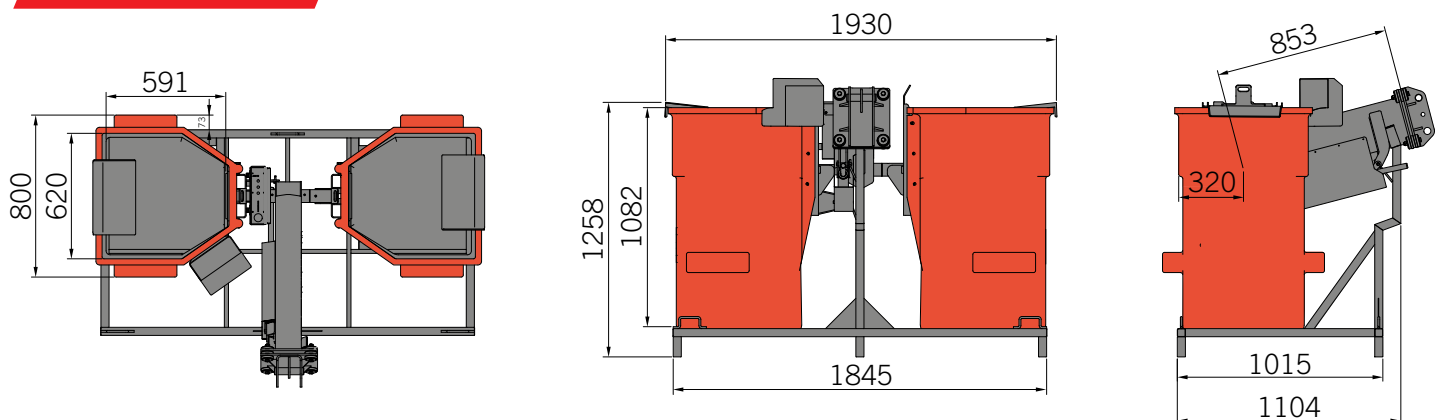


Peso*	108 kg
Capacidade de carga	135 kg
Capacidade de ocupantes	1 operador
Isolamento de segurança para 1KV conforme Anexo XII da NR12**	
Cesto com baterias	

*Peso do cesto com cavalete: 119 kg

**Isolamento segundo critérios da ABNT NBR16295:2014

CESTO DUPLO



Peso*	141 kg
Capacidade de carga	135 kg por caçamba (2 x 135 kg)
Capacidade de ocupantes	2 operadores
Isolamento de segurança para 1KV conforme Anexo XII da NR12**	
Cesto com baterias	

*Peso do cesto com cavalete: 156 kg

**Isolamento segundo critérios da ABNT NBR16295:2014

As dimensões apresentadas são aproximadas, podendo variar sem aviso prévio.



Os equipamentos apresentados neste folheto nem sempre correspondem à versão Standard. A empresa se reserva o direito de alterar e introduzir melhoramentos em seus projetos, a qualquer tempo, ou mesmo descontinuí-los independentemente de aviso prévio ou comunicação. Para sua montagem, deverão ser obedecidas as normas e regulamentos específicos do CONTRAN e do fabricante do caminhão. Imagens meramente ilustrativas.

MADAL PALFINGER S/A - Rua Flávio Francisco Bellini, 350, Bairro Salgado Filho, CEP 95098-170
 Fone (54) 3026.7000 | Caxias do Sul - RS - Brasil - E-mail: vendas@palfinger.com
 SAC - Serviço de Atendimento ao Cliente: 0800 51 2366